



# 检测报告

报告编号 A226012367210100101C

第 1 页 共 4 页

报告抬头公司名称 泗洪红芯半导体有限公司

地 址 江苏省宿迁市泗洪县泗洪经济开发区电子信息产业园东区12# 中国

以下测试之样品及样品信息由申请者提供并确认

样品名称 有卤素封装产品

样品接收日期 2026.02.13

样品检测日期 2026.02.13-2026.02.25

检测要求 根据客户要求, 对所提交样品中的氟(F), 氯(Cl), 溴(Br), 碘(I)进行测试。

检测依据 请参见下页。

检测结果 请参见下页。



陈凯敏

陈凯敏

实验室经理

上海华测品标检测技术有限公司

日 期

2026.02.25

No. R591319474

上海市闵行区万芳路1351号

# 检测报告

报告编号 A226012367210100101C

第 2 页 共 4 页

**检测依据**

| 测试项目  | 测试方法          | 测试仪器 |
|-------|---------------|------|
| 氟(F)  | EN 14582:2016 | IC   |
| 氯(Cl) | EN 14582:2016 | IC   |
| 溴(Br) | EN 14582:2016 | IC   |
| 碘(I)  | EN 14582:2016 | IC   |

**检测结果**

| 测试项目  | 结果         | 方法检出限    |
|-------|------------|----------|
|       | 001        |          |
| 氟(F)  | N.D.       | 10 mg/kg |
| 氯(Cl) | 96 mg/kg   | 10 mg/kg |
| 溴(Br) | 1933 mg/kg | 10 mg/kg |
| 碘(I)  | N.D.       | 10 mg/kg |

**样品/部位描述**

| 序号 | CTI样品ID | 描述          |
|----|---------|-------------|
| 1  | 001     | 电子元器件（整体测试） |

**备注：** 按照目前手段，样品无法进一步拆分，样品整体测试，测试结果不代表整体测试样品中任何一种单一材质的含量。

-N.D. = 未检出 (小于方法检出限)

-mg/kg = ppm = 百万分之一

根据客户声明，本报告中的报告抬头公司名称与报告A2260123672101001C中的报告抬头公司名称为集团公司和分（附属）公司关系，本报告的测试结果引用自报告A2260123672101001C。

# 检测报告

报告编号 A226012367210100101C

第 3 页 共 4 页

## 检测流程



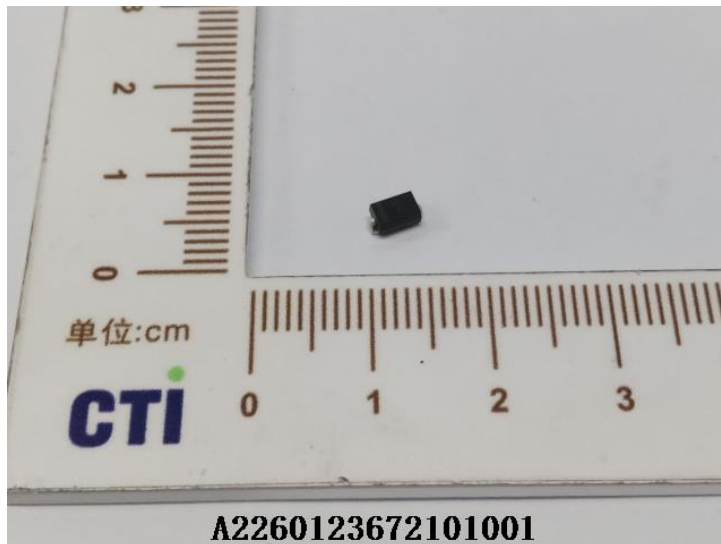
技  
BIAS  
用章  
Services

# 检测报告

报告编号 A226012367210100101C

第 4 页 共 4 页

## 样品图片



声明:

1. 本报告无批准人签字、“专用章”及报告骑缝章无效;
2. 报告抬头公司名称及地址、样品及样品信息由申请者提供,申请者应对其真实性负责,CTI未核实其真实性;
3. 本报告检测结果仅对受测样品负责;
4. 除非另有说明,报告参照ILAC-G8:09/2019 / CNAS-GL015:2022使用简单接受(w=0)二元判定规则进行符合性判定;
5. 未经CTI书面同意,不得部分复制本报告。

\*\*\* 报告结束 \*\*\*

## 附录

### 客户参考信息

R-1、A-405、DO-41、DO-15、DO-15L、DO-201AD、DO-201AE、R-6、SMA-W、YJ-41、2KBJ、4KBJ、6KBJ、PB、ABS、D3K、DBS、DB、DBLS、DBL、GBP、GBU、JA、IB、IC、MBLS、MBS、YBS2、YBS3、YBS3mini、YBS6、YBS2G、KBP、KBU、KBL、TSB、GBPC(W)、GBPC、BR-W、BR、KBPC-W、KBPC25/35/50、KBPC1、KBPC6、KBPC8、BR-L、SKBPC、MT35-A、RS2、SBR25、M130、M140、MT、MTB、PTVS、S2SVB、S35VB、SMA、SMB、SMC、SOD123FL、SOD323FL、SOD123HE、SOD323HE、SMAF、SMBF、SMG、SME、TO-277、SOD-323S、DO-218、TO-263、TO-263L、TO-263-6L、TO-252、TO-220AB、TO-220AC、ITO-220AB、ITO-220AC、R6、TO-247、TO-247AB、TO-247AC、TO-247Pus、TO-247-4L、TO-247-2L、GF019、GF020、GF023、GF025、GFO30K、GFO30U、GFO40、GFO40C、GFO40H、GES、GFO09、SOT-223、SOT-89、TOLL、PDFN5060、PDFN5060-8L、TO-220、TO-220F、TO-251S、TO-92、TO-247AD、STO-220、SOT-23-6L、SOT-23、SOT-363、SOT-323、SOT-523、SOT-563、SOT-723、SOT-223、SOT89、SOD-123、SOD-323、SOD-523、SOP-8、SOT23-3L、SOT-353、SOT-553、SOT-343、SOD-882、MFN-9-1、SOP-7、SOD-723、DFN1006-2L、DFN1006-3L、DFN2710-10L、DFN2510-10L、DFN3333、DFN2030-6、DFN2020、DFN2020-6L、DFN5060-8L、DFN2020-3L、DFN2030-8L、DFN0603-2L、DFN1610-2L、DFN2510、QFN6060-48L、QFN4040-20L、QFN3030-16L、QFN6050-10L、SKBPC75、MT-B TO-220AB、TO-220AC ITO-220AB、ITO-220AC、P5TVS M160

### 声明:

1. 附录内容由申请者提供，申请者应对其真实性负责，CTI未核实其真实性。
2. 附录内容为A226012367210100101C报告的补充。