



# 检测报告

报告编号 A226001507710100301C

第 1 页 共 8 页

报告抬头公司名称 扬州扬杰电子科技股份有限公司  
地 址 江苏省扬州市邗江区荷叶西路 6 号

以下测试之样品及样品信息由申请者提供并确认

样品名称 键合  
型号 SOT-23-6L、SOT-23、SOT-363、SOT-363S、SOT-323、SOT-523、SOT-563、  
SOT-723、SOT-223、SOT-89、SOD-123、SOD-323、SOD-523、SOP-8、  
SOT23-3L、SOT-353、SOT-553、SOT-343、SOD-882、MFN-9-1、SOP-7、  
SOD-723、DFN1006-2L、DFN1006-3L、DFN2710-10L、DFN2510-10L、  
DFN3333、DFN2030-6、DFN2020、DFN2020-6L、DFN5060-8L、DFN2020-  
3L、DFN2030-8L、DFN0603-2L、DFN1610-2L、DFN2510、DFN2020-WF、  
DFN1608-2L、QFN6060-48L、QFN4040-20L、QFN3030-16L、QFN6050-  
10L，SOT-323S  
样品接收日期 2026.01.07  
样品检测日期 2026.01.07-2026.01.12

检测要求 根据客户要求，对所提交样品中的铅(Pb)，镉(Cd)，汞(Hg)，六价铬(Cr(VI))，多溴联苯(PBBs)，多溴二苯醚(PBDEs)，邻苯二甲酸酯(DBP, BBP, DEHP, DIBP)进行测试。

检测依据/检测结果 请参见下页。



陈凯敏

陈凯敏  
实验室经理

日 期

2026.01.14

No. R794241629

上海市闵行区万芳路 1351 号

# 检测报告

报告编号 A226001507710100301C

第 2 页 共 8 页

\*\*\*\*\*

## 结论

| 测试样品 | 依据标准/指令                                       | 结果 |
|------|---|----|
| 提交样品 | 欧盟 RoHS 指令 2011/65/EU 及其修订<br>指令(EU) 2015/863 | 符合 |

\*\*\*\*\*

符合表示检测结果满足欧盟RoHS指令2011/65/EU及其修订指令(EU) 2015/863要求的限值。

# 检测报告

报告编号 A226001507710100301C

第 3 页 共 8 页

## 检测依据

| 测试项目                         | 测试方法   | 测试仪器           |
|------------------------------|--|----------------|
| 铅(Pb)                        | IEC 62321-5:2013                               | ICP-OES        |
| 镉(Cd)                        | IEC 62321-5:2013                               | ICP-OES        |
| 汞(Hg)                        | IEC 62321-4:2013+AMD1:2017 CSV                 | ICP-OES        |
| 六价铬(Cr(VI))                  | IEC 62321-7-2:2017 和/或 IEC 62321-5:2013 测试总铬含量 | UV-Vis/ICP-OES |
| 多溴联苯(PBBs)                   | IEC 62321-12:2023                              | GC-MS          |
| 多溴二苯醚(PBDEs)                 | IEC 62321-12:2023                              | GC-MS          |
| 邻苯二甲酸酯(DBP, BBP, DEHP, DIBP) | IEC 62321-12:2023                              | GC-MS          |

## 检测结果

| 测试项目        | 结果   | 方法检出限   | 限值         |
|-------------|------|---------|------------|
|             | 003  |         |            |
| 铅(Pb)       | N.D. | 2 mg/kg | 1000 mg/kg |
| 镉(Cd)       | N.D. | 2 mg/kg | 100 mg/kg  |
| 汞(Hg)       | N.D. | 2 mg/kg | 1000 mg/kg |
| 六价铬(Cr(VI)) | N.D. | 8 mg/kg | 1000 mg/kg |

| 测试项目              | 结果   | 方法检出限    | 限值         |
|-------------------|------|----------|------------|
|                   | 003  |          |            |
| <b>多溴联苯(PBBs)</b> |      |          |            |
| 一溴联苯              | N.D. | 25 mg/kg | 1000 mg/kg |
| 二溴联苯              | N.D. | 25 mg/kg |            |
| 三溴联苯              | N.D. | 25 mg/kg |            |
| 四溴联苯              | N.D. | 25 mg/kg |            |
| 五溴联苯              | N.D. | 25 mg/kg |            |
| 六溴联苯              | N.D. | 25 mg/kg |            |
| 七溴联苯              | N.D. | 25 mg/kg |            |
| 八溴联苯              | N.D. | 25 mg/kg |            |
| 九溴联苯              | N.D. | 25 mg/kg |            |
| 十溴联苯              | N.D. | 25 mg/kg |            |

# 检测报告

报告编号 A226001507710100301C

第 4 页 共 8 页

| 测试项目                | 结果   | 方法检出限    | 限值         |
|---------------------|------|----------|------------|
|                     | 003  |          |            |
| <b>多溴二苯醚(PBDEs)</b> |      |          |            |
| 一溴二苯醚               | N.D. | 25 mg/kg | 1000 mg/kg |
| 二溴二苯醚               | N.D. | 25 mg/kg |            |
| 三溴二苯醚               | N.D. | 25 mg/kg |            |
| 四溴二苯醚               | N.D. | 25 mg/kg |            |
| 五溴二苯醚               | N.D. | 25 mg/kg |            |
| 六溴二苯醚               | N.D. | 25 mg/kg |            |
| 七溴二苯醚               | N.D. | 25 mg/kg |            |
| 八溴二苯醚               | N.D. | 25 mg/kg |            |
| 九溴二苯醚               | N.D. | 25 mg/kg |            |
| 十溴二苯醚               | N.D. | 25 mg/kg |            |

| 测试项目                                   | 结果   | 方法检出限    | 限值         |
|--|------|----------|------------|
|  | 003  |          |            |
| <b>邻苯二甲酸酯(DBP, BBP, DEHP, DIBP)</b>    |      |          |            |
| 邻苯二甲酸二丁酯(DBP)<br>CAS#:84-74-2          | N.D. | 50 mg/kg | 1000 mg/kg |
| 邻苯二甲酸丁基苄基酯(BBP)<br>CAS#:85-68-7        | N.D. | 50 mg/kg | 1000 mg/kg |
| 邻苯二甲酸二(2-乙基)己酯<br>(DEHP) CAS#:117-81-7 | N.D. | 50 mg/kg | 1000 mg/kg |
| 邻苯二甲酸二异丁酯(DIBP)<br>CAS#:84-69-5        | N.D. | 50 mg/kg | 1000 mg/kg |

**样品/部位描述**

| 序号 | CTI 样品 ID | 描述          |
|----|-----------|-------------|
| 1  | 003       | 电子元器件（整体测试） |

# 检测报告

报告编号 A226001507710100301C

第 5 页 共 8 页

**备注:** 对于检测铅, 镉, 汞之样品已消解完全。

-N.D. = 未检出 (小于方法检出限)

-mg/kg = ppm = 百万分之一

-1000 mg/kg = 0.1%

按照目前手段, 样品无法进一步拆分, 样品整体测试, 测试结果不代表整体测试样品中任何一种单一材质的含量。

根据客户声明, 本报告“样品信息”中的多信息原因可能包含(但不限于): 供给不同客户、销往不同的国家或地区、曾用名或多种物质的混合物等情况。

**根据客户声明, 本报告中的样品和报告 A2260015077101003C 中的样品为同材质, 本报告中样品的结果引自报告 A2260015077101003C 中样品的结果。**

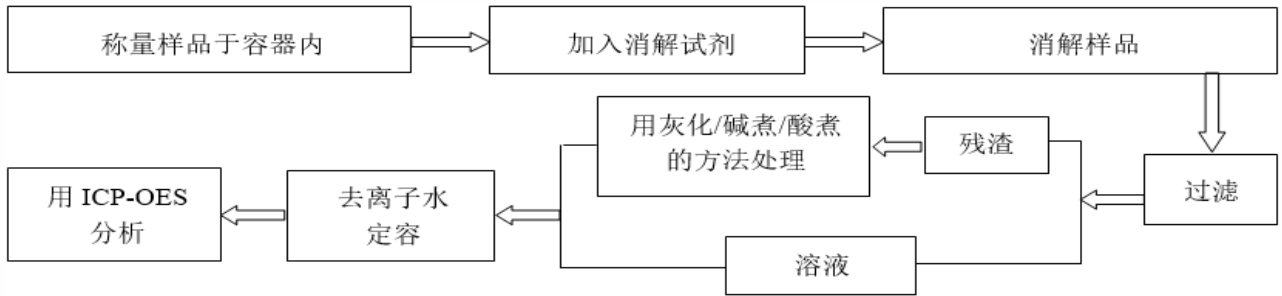
# 检测报告

报告编号 A226001507710100301C

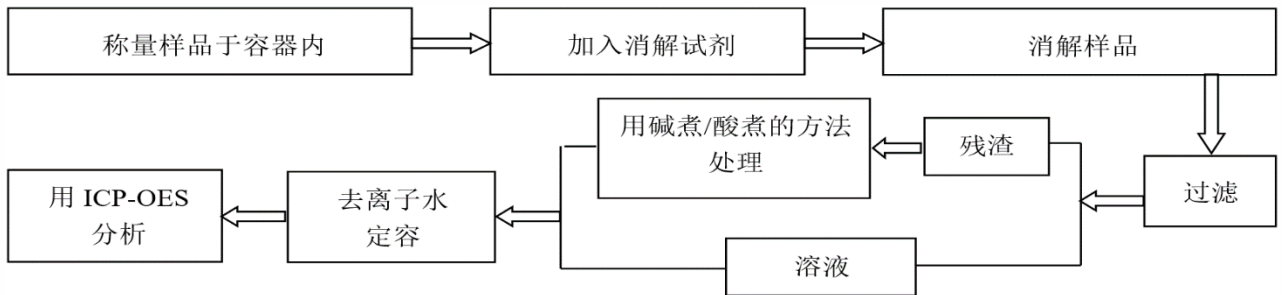
第 6 页 共 8 页

## 检测流程

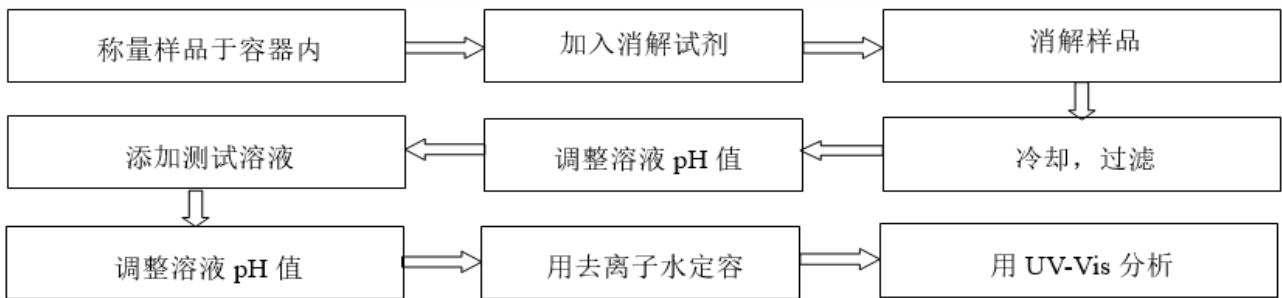
### 1. 铅(Pb), 镉(Cd), 铬(Cr)



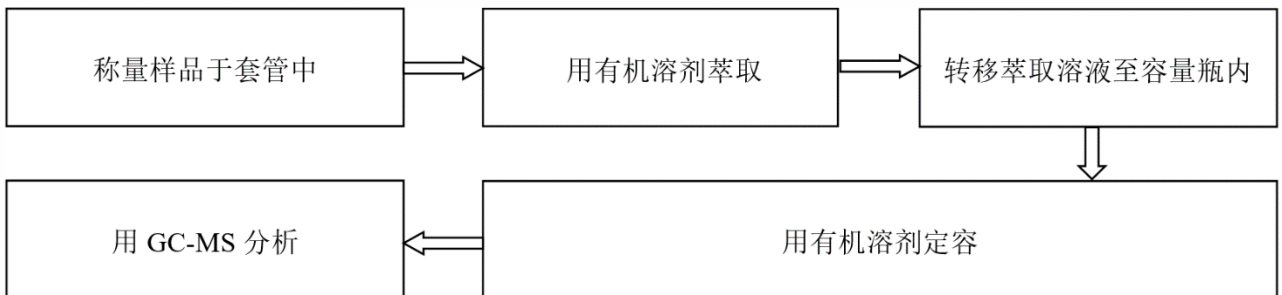
### 2. 汞(Hg)



### 3. 六价铬(Cr(VI))



### 4. 多溴联苯(PBBs), 多溴二苯醚(PBDEs)

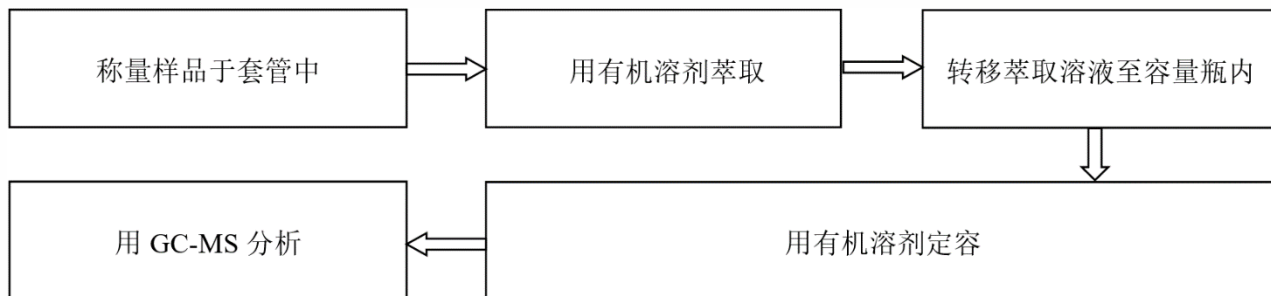


# 检测报告

报告编号 A226001507710100301C

第 7 页 共 8 页

## 5. 邻苯二甲酸酯(DBP, BBP, DEHP, DIBP)

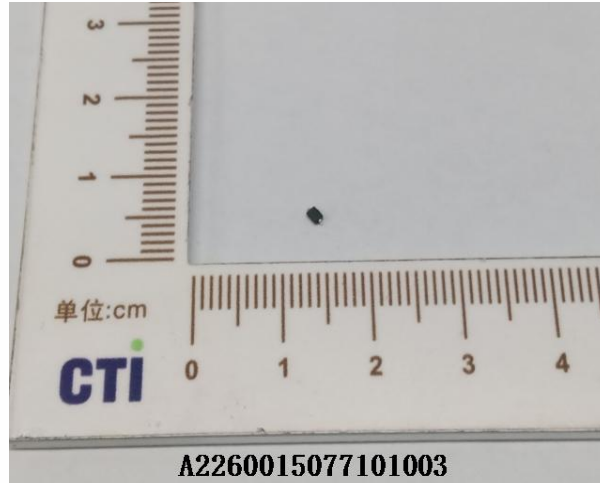


# 检测报告

报告编号 A226001507710100301C

第 8 页 共 8 页

## 样品图片



### 声明:

1. 本报告无批准人签字、“专用章”及报告骑缝章无效;
2. 报告抬头公司名称及地址、样品及样品信息由申请者提供,申请者应对其真实性负责,CTI 未核实其真实性;
3. 本报告检测结果仅对受测样品负责;
4. 除非另有说明,报告参照 ILAC-G8:09/2019 / CNAS-GL015:2022 使用简单接受 ( $w=0$ ) 二元判定规则进行符合性判定;
5. 未经 CTI 书面同意,不得部分复制本报告。

\*\*\* 报告结束 \*\*\*