

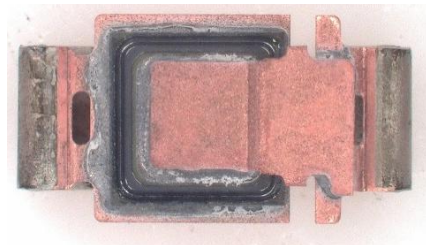
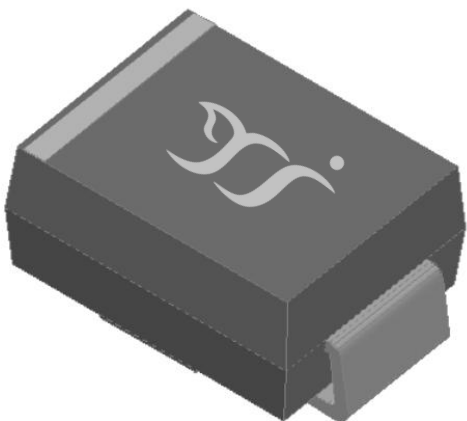
新品发布

# 整流二极管设计优化新封装5A-三片式-SMB

产品特点

- 1、针对5A系列产品，电压覆盖STD(50-1000V),FR(50-1000V), SF (50-6000V);
- 2、采用三片式结构，改善内部结构应力，大矩阵设计，提升效率；
- 3、常规电性、高温性能、散热能力对比原先产品无明显差异；

产品规格书详见官网



## 产品介绍

扬杰科技近日推出了一款针对5A系列三片式SMB框架设计迭代新产品，对比原来的两片式SMB，优化产品内部结构应力，大矩阵设计，生产效率高，成本低，产品系性能(常规电性、高温性能、散热能力)与原先产品对比，无明显差异；广泛应用于各类电源产品。

型号 TYPE NO.	最大反向峰值电压 Max.Reverse Voltage	最大正向电流 Max.Aver. Rect.Current	最大正向浪涌电流 Peak Fwd. Surge Current	最大反向恢复时间 Maximum reverse recovery time	最大正向压降 Max.Fwd.Voltage @25°C&Rated Io		最大反向漏电流 Maximum Reverse Current@Rated VRM	工作结温Operating Temp.Range
	V <sub>RM</sub> (V)	I <sub>o</sub> (A)	I <sub>FSM</sub> (A)	T <sub>rr</sub> (ns)	Rated Io(A)	VF(V)	IR@25°C (uA)	T <sub>j</sub> (°C)
ES5AB~ES5DB	50-200	5	150	35	5	0.95	5	-55 ~ +150
ES5FB~ES5GB	300~400	5	150	35	5	1.3	5	-55 ~ +150
ES5HB~ES5JB	500~600	5	150	35	5	1.7	5	-55 ~ +150
GR5AB~GR5GB	50~400	5	150	150	5	1.3	5	-55 ~ +150
GR5JB	600	5	150	250	5	1.3	5	-55 ~ +150
GR5KB~GR5MB	800~1000	5	150	500	5	1.3	5	-55 ~ +150
GS5MB	1000	5	150	>500	5	1.1	5	-55 ~ +150



充电器



适配器



家用电器

应用领域

新品发布